

Stabat Mater

pour chœur mixte

Consignes pour l'exécution :

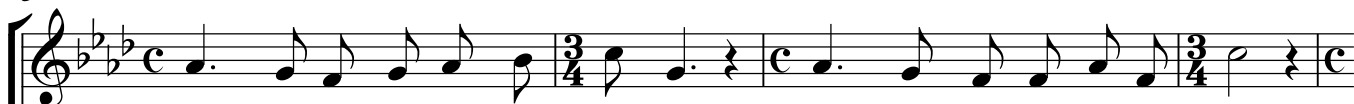
1. On commence à chanter les deux premières mesures, qu'on répétera autant qu'il faudra.
2. On lit le premier couplet de 3 versets en français.
3. On chante le premier couplet de 3 versets en latin.
4. On revient aux mesures initiales, sur lesquelles on lit le deuxième couplet en français.
5. On chante le deuxième couplet en latin.
6. Ainsi de suite jusqu'au couplet n° 7, plus court, et au bout duquel on saute à la coda (Amen).

Michel Nodé-Langlois

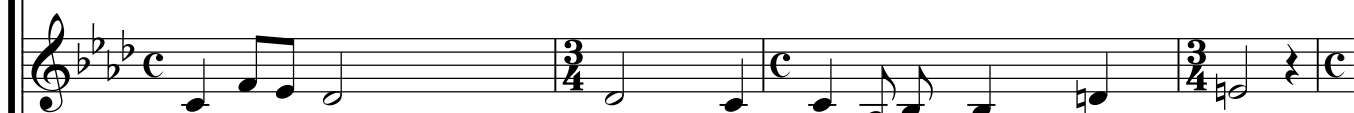
S ♩ = 60 *en dehors*

pp O — ra — pro no-bis ! *mf* 1. Sta - bat Ma - ter do-lo - ro - sa,
2. Quae me-re - bat et do - le - bat
3. Pro pec-ca - tis su-ae gen-tis,
4. Fac, ut ar - de - at cor me-um
5. Fac me te - cum pi - e fle - re,
6. Fac, ut por-tem Chris-ti mor tem
7. Chris - te, cum sit hinc e - xi - re,

pp Sanc-ta Ma - ri - a ! *mp* Sanc-ta Ma - ri - a,
pp Sanc-ta Ma - ri - a ! *mp* Sanc-ta Ma - ri - a,
pp Sanc-ta Ma - ri - a ! *mp* Sanc - ta Ma - ri - a,



Jux - ta cru - cem la - cry - mo - sa, Dum pen - de - bat Fi - li - us.
 Pi - a Ma - ter, dum vi - de - bat Na - ti poe - nas in - cly - ti.
 Vi - dit Je - sum in tor - men - tis, Et fla - gel - lis sub - di - tum.
 In a - man - do Chris - tum De - um, Ut si - bi com - pla - ce - am.
 Cru - ci - fi - xo con - do - le - re, Do - nec e - go vi - xe - ro.
 Pas - si - o - nis fac con - sor - tem Et pla - gas re - co - le - re.
 Da per Ma - trem me ve - ni - re Ad pal - mam vic - to - ri - ae.



sanc - ta Ma - ri - a, Ma - ter De - i,



sanc - ta Ma - ri - a, Ma - ter De - i,



sanc - ta Ma - ri - a, Ma - ter De - i,



f Cu - jus a - ni - mam ge - men tem, Con - tris - ta - tam et do -
 Quis est ho - mo qui non fle - ret Ma - trem Chris - ti si vi -
 Vi - dit su - um dul - cem na - tum Mo - ri - en - do de - so -
 Sanc - ta Ma - ter, is - tud a - gas, Cru - ci - fi - xi fi - ge
 Jux - ta Cru - cem te - cum sta - re, Et me ti - bi so - ci -
 Fac me pla - gis vul - ne - ra - ri, Fac me Cru - c' i - ne - bri -
 Quan - do cor - pus mo - ri - e - tur, Fac, ut a - ni - mae do -



più f sanc - ta Ma - ri - a, Ma - ter De -



più f sanc - ta Ma - ri - a, Ma - ter De -



più f sanc - ta Ma - ri - a, Ma - ter De -

len - tem, Per - tran - si - vit gla - di - us. *mf* O quam tris - tis et af -
 de - ret_ In tan - to sup - pli - ci - o ? Quis non pos - set con - tris -
 la - tum Dum e - mi - sit spi - ri - tum. E - ja Ma - ter, fons a -
 pla - gas_ Cor - di me - o va - li - de. Tu - i na - ti vul - ne -
 a - re_ In planc - tu de - si - de - ro. Vir - go vir - gi - num prae
 a - ri,_ Et cru - o - re Fi - li - i. Flam - mis ne u - rar suc
 ne - tur_ Pa - ra - di - si glo - ri -

i, o - ra pro no - bis! *mp* Sanc - ta Ma -

i, o - ra pro no - bis! *mp* Sanc - ta Ma -

i, o - ra pro no - bis! O sanc - ta Ma -
mp

flic - ta Fu - it il - la be - ne - dic - ta Ma - ter U - ni - ge - ni -
 ta - ri Chris - ti Ma - trem con - tem - pla - ri Do - len - tem cum Fi - li -
 mo - ris, Me sen - ti - re vim do - lo - ris Fac, ut te - cum lu - ge -
 ra - ti, Tam dig - na - ti pro me pa - ti, Poe - nas me - cum di - vi -
 cla - ra, Mi - hi jam non sis a - ma - ra, Fac me te - cum plan - ge -
 cen - sus, Per te, Vir - go, sim de - fen - sus In di - e ju - di - ci

ri - a, Ma - ter De - i, o - ra pro no -

ri - a, Ma - ter De - i, o - ra pro no -

ri - a, Ma - ter De - i, o - ra pro no -

ti ! *f* A - men, a - men,
 o? am. de. re. i. (7) a. **§**
 bis ! (7) bis ! *f* A - men, a - men,
 bis ! (7) bis ! *f* A - men,
 bis ! (7) bis ! *f* A - men, a -

a - men, a - men !
 a - men, a - men !
 a - men, a - men !
 a - men, a - men !